

QUÉBEC

# DE LA VILLE ÉTALÉE À LA VILLE DURABLE

**PLAIDOYER POUR UNE  
VILLE PLUS MIXTE ET  
PLUS ACCESSIBLE**

Serge Viau, architecte et urbaniste, expert-conseil  
colloque «Aménager vos transports », Fondation Rues principales,  
29 septembre 2010

## CHANGEMENT DE PARADIGME nécessaire et obligé

### À toutes les échelles d'aménagement

- De la région
- De la ville
- Des noyaux
- Des quartiers
- Des espaces publics

C'est l'évolution dans les transports  
qui amènera ces changements

## Jusqu'à maintenant, la ville a grandi sans véritables contraintes

- ◆ Malgré les beaux discours sur l'étalement
- ◆ Malgré les plans d'urbanisme
- ◆ Malgré les schémas de MRC ou de communautés
- ◆ Malgré les objectifs gouvernementaux

## Avec complicité et en toute tranquillité

- ◆ Grâce à l'absence d'une véritable politique nationale d'aménagement
- ◆ Grâce à la concurrence intermunicipale d'hier et d'aujourd'hui
- ◆ Grâce à une accessibilité facile partout sur le territoire
- ◆ Grâce à un développement au ralenti

## Au grand bonheur de tous

- ◆ Peu ou pas de congestion; le règne de l'automobile
- ◆ Pas de pollution, sinon très occasionnelle
- ◆ Des aires récréatives à portée de main
- ◆ Grande animation urbaine
- ◆ Économie stable, sans grands soubresauts
- ◆ Qualité de vie remarquable et enviée
- ◆ Confort et indifférence

## Le vent a tourné rapidement, subrepticement

- ◆ Accroissement de la population
- ◆ Diversification économique
- ◆ Augmentation de la richesse
- ◆ Attrait de la propriété privée
- ◆ Revitalisation du centre-ville et des quartiers anciens
- ◆ Congestion en croissance rapide
- ◆ Attractivité et qualité de vie menacées

# Projections démographiques

SELON ISQ POUR LA COMMUNAUTÉ MÉTROPOLITAINE

De 2006 à 2031

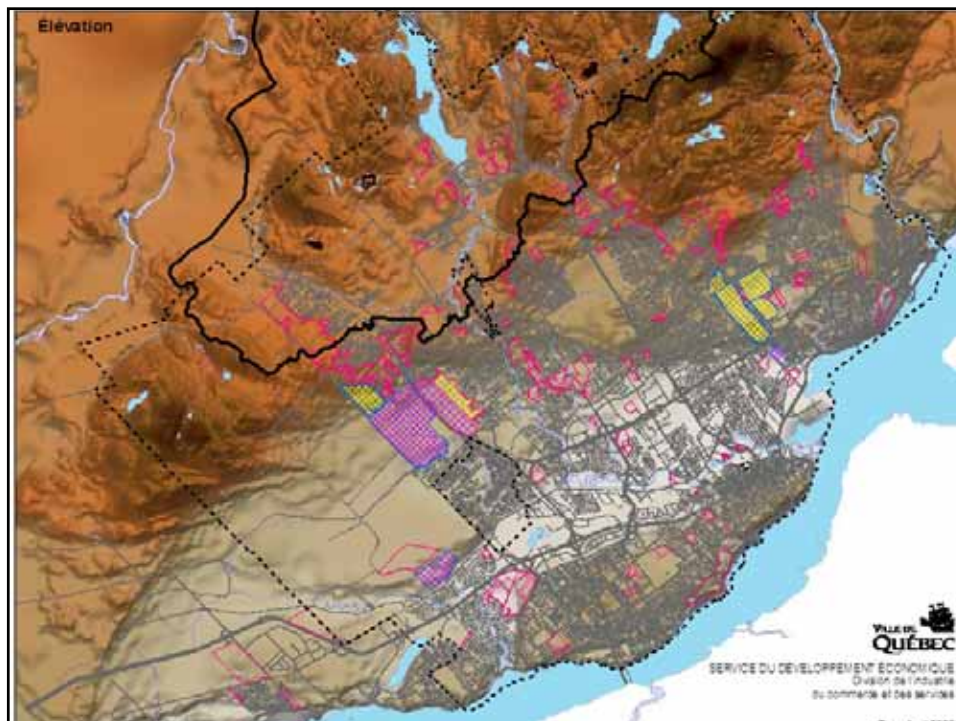
- ◆ Augmentation de la population de 13,5%, soit 97 400 personnes de plus (de 721 600 à 819 000)
- ◆ Du côté de Lévis, ce sera 19,3% d'augmentation (25 300)
- ◆ Augmentation du nombre de ménages de 23,8%, soit 75 600 de plus qu'actuellement
- ◆ Un scénario fort prévoit 89 200 ménages de plus

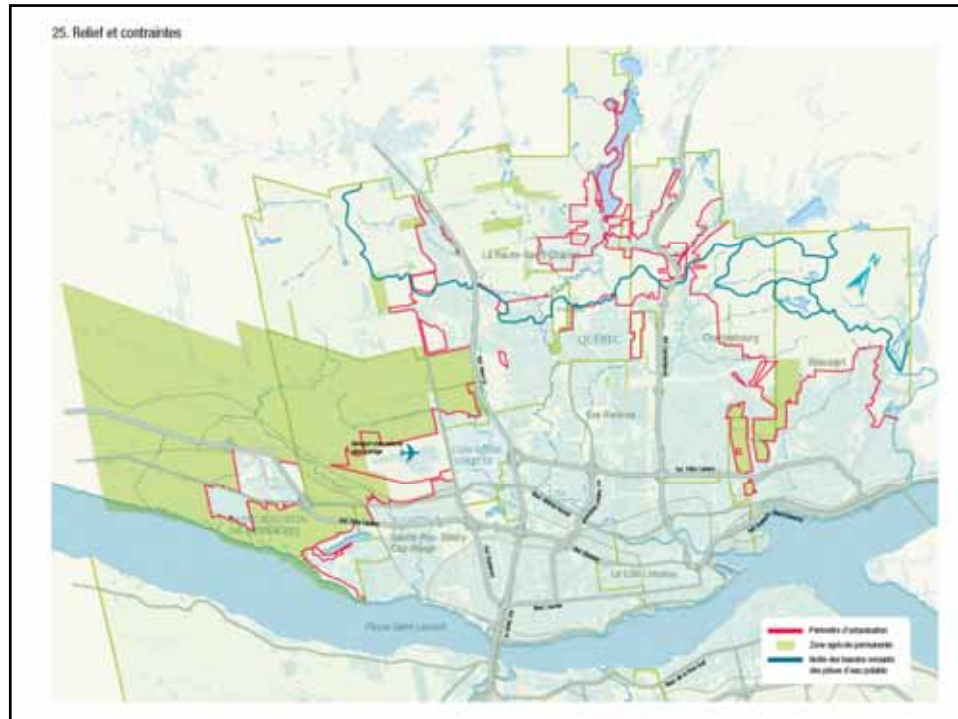
Il y aura donc un impact majeur (et négatif) sur l'aménagement du territoire si la grande majorité de ces ménages s'installent dans des développements de faible densité



## Nouvelles tendances de l'aménagement urbain

- ◆ Fin du zonage fonctionnel
- ◆ Nouveaux concepts d'aménagements mixtes, plus denses, plus écologiques
- ◆ Retour des formes anciennes, importance du design urbain
- ◆ Revalorisation des centres-villes et polycentrisme
- ◆ Importance du culturel, de l'animation
- ◆ Transport en commun plus performant et plus confortable
- ◆ Avantages de la proximité, valorisation du quartier





## Urgence: maximiser les potentiels

### Menaces bien réelles

- > Ponts et boulevards congestionnés
- > Centre-ville et pôles inaccessibles; hypertrophie
- > Stationnement identifié comme panacée
- > Nécessité de double ou triple voiture
- > Dégradation du cadre urbain
- > Destruction des milieux naturels
- > Atteinte à la qualité des prises d'eau

### Saisir les occasions

- > Potentiel de 72000 logements (rive nord)
- > Densification nécessaire, douce la plupart du temps
- > Construire la ville sur la ville dans ses espaces mutables
- > Travailler au niveau du quartier
- > Rendre conviviaux tous les espaces publics
- > Vert-bleu-blanc
- > Nouveau transport en commun plus performant et confortable

## Transport en commun vs développement?

- ◆ L'œuf ou la poule?
- ◆ Le transport en commun est structurant
- ◆ Plus le mode est lourd, plus son impact sur l'organisation de la ville est grand
- ◆ Développement économique et qualité de vie font bon ménage, durable par surcroît

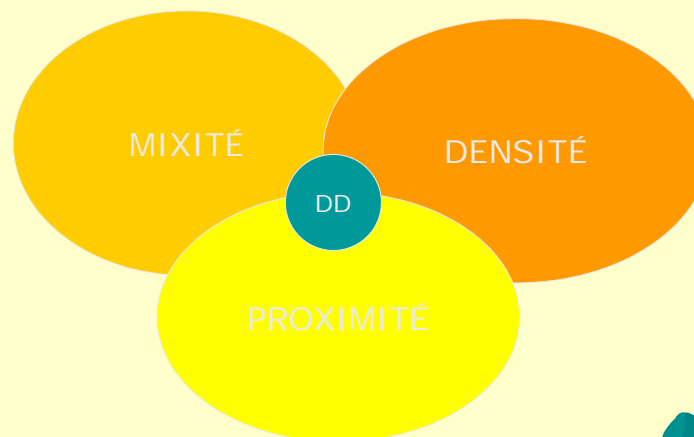
« Si c'était à recommencer, je planifierais le développement du réseau de transport en commun avant le développement urbain. »

*Hazel McCallion*

« Densifier la ville avant de développer le transport en commun équivaut à mettre la charrue avant les bœufs. Québec devrait miser sur le transport en commun électrique et la densification se fera naturellement. »

*James Howard Kuznetsov*

## TROIS CONCEPTS CLÉS À INTÉGRER



## Trois concepts à mieux définir

- ◆ La mixité vise à intégrer le maximum d'activités urbaines dans des ensembles plus petits
- ◆ La densité vise à développer la ville de manière plus compacte, mais sans excès
- ◆ La proximité favorise le transport actif et l'accessibilité du milieu

## Deux modèles, deux continents, deux cultures, mêmes combats

- ◆ Copenhague
  - ✓ Ville conviviale par excellence
  - ✓ Développement strictement axé sur le transport en commun et les transports actifs
  - ✓ Densification douce



- ◆ Portland
  - ✓ Développement régional structuré
  - ✓ Revitalisation du centre
  - ✓ Intégration des modes de transport

## Un virage essentiel pour Québec

- ◆ Réfléchir d'abord en termes d'axes de développement inter reliés, plutôt que par pôles
- ◆ Multiplier les pôles sur ces axes
- ◆ Augmenter l'accessibilité
- ◆ Intégrer transport en commun et transports actifs
- ◆ L'auto doit changer d'utilité

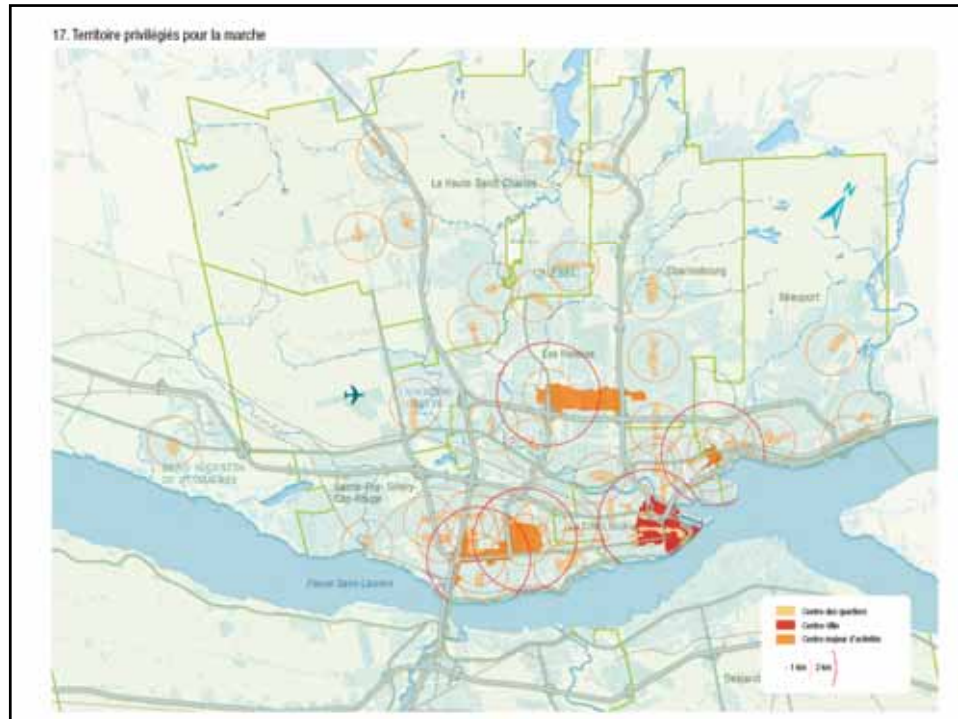
## Carte maîtresse: le tramway

- ◆ Recentrer le centre-ville
- ◆ Consolider et multiplier les pôles
- ◆ Relier la plupart des grands générateurs de déplacement
- ◆ Facteur de qualité de vie et symbole de dynamisme
- ◆ Vecteur de développement dans les secteurs mutables de la ville
- ◆ Confort, rapidité, commodité



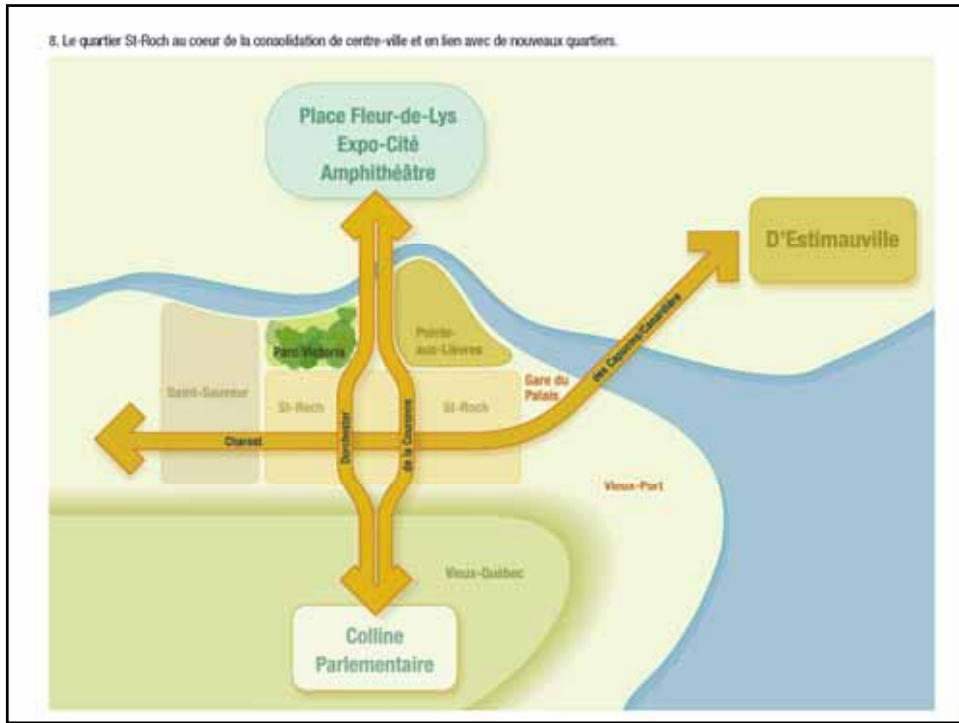
## Le réseau supérieur de TC favorise la marche

- ◆ Restructurer le développement autour de chaque station de tramway et de chaque arrêt de métrobus
- ◆ Mixité, densité, proximité
- ◆ Une ville qui se marche
- ◆ Diminution des besoins en stationnement
- ◆ Créer partout des lieux conviviaux



## Efforts majeurs au centre-ville à poursuivre

- ◆ Étendre et intégrer les sous-secteurs, avec une prédilection pour Saint-Roch
- ◆ Augmenter la mixité
- ◆ Toujours y loger les grandes institutions
- ◆ Renforcer continuellement l'habitation, nécessaire à sa vitalité, à sa sécurité, à sa convivialité
- ◆ Son accessibilité passe par le transport en commun et non par l'ajout de places de stationnement
- ◆ Soigner l'architecture et le design urbain



## Une vision intégrée et à long terme

- ◆ Le Plan de mobilité durable de Québec est essentiel, obligatoire, indissociable dans ses parties
- ◆ Québec doit maintenir son avantage comparatif, sa qualité de vie, sa convivialité, son accessibilité
- ◆ Québec a tous les atouts et les potentiels pour se mettre à l'avant-garde
- ◆ Continuons d'être proactifs



MERCI!