



*Sainte-Agathe-des-Monts*



# Historique des festivals d'hiver à Sainte-Agathe-des-Monts

## **1928 : *Jeux d'hiver par les élèves du collège Sacré-Cœur***

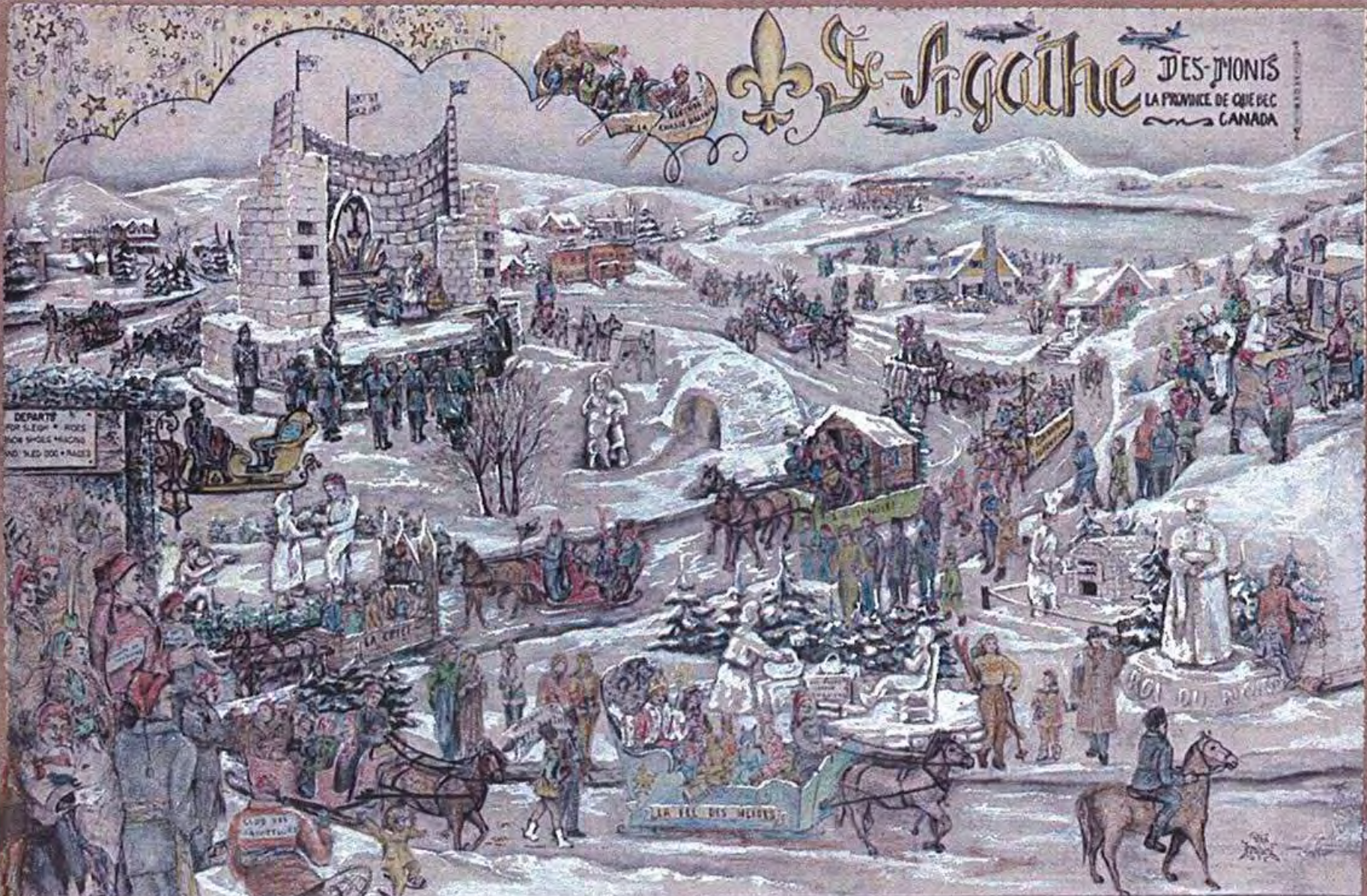
- Sculptures et construction de neige
- Joutes de hockey sur le lac
- Compétitions de ski de fond

## **1940-1941 : *Carnaval d'hiver***

- Mis sur pied par la Chambre de commerce
- En collaboration avec le Canadian Pacific
- Arrêté en 1942 à cause de la 2<sup>e</sup> Guerre Mondiale



# St-Jacques DES-MONTS LA PROVINCE DE QUEBEC CANADA



DEPARTS  
POUR SLEIGH • RODES  
SNOW SHOE RACING  
AND 'MED DOG' RACES

LA FEE DES NEIGES

1001 DU RICHMOND



## LAURENTIAN

WINTER

## CARNAVAL

D'HIVER



# Historique des festivals d'hiver à Sainte-Agathe-des-Monts

DES PRINTS  
FESTIVAL DE LA NEIGE  
SAINTE-AGATHE-DES-MONTS

## 1947-1967: Carnaval Laurentien

- bal hivernal et élection de la Reine du Carnaval
- parade dans les rues du centre-ville
- construction d'un palais de glace
- sculptures de neige au centre-ville
- glissades en toboggan
- courses sur le Lac des Sables  
(traîneaux à chiens; motoneige; automobiles; etc.)
- Plusieurs actions de publicité pour promouvoir Sainte-Agathe  
comme destination hivernale
- Naissance de Bonhomme Carnaval...



# Historique des festivals d'hiver à Sainte-Agathe-des-Monts

## **1968-1980: *Fête des Neiges***

- Activités récréotouristiques (patinage / ski alpin / motoneige)
- Promotion de Sainte-Agathe comme destination hivernale

## **1981-2006: *Hiver en Nord***

- Centralisation des activités au centre-ville
- Accès au site payant (macaron saisonnier ou droit d'accès journalier)
- Glissades et patinoire
- Organisation de quelques activités thématiques

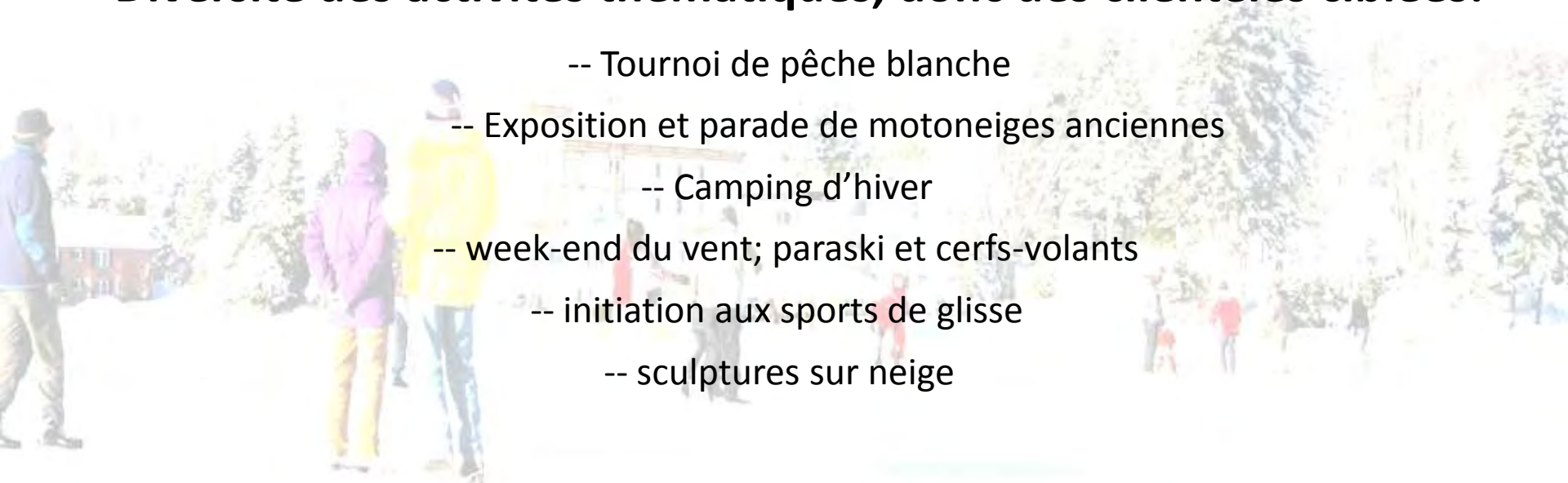
## **Depuis 2007 : Festi-Neige Sainte-Agathe-des-Monts**

- 1<sup>ère</sup> année, budget d'exploitation : 60 000 \$
- 5<sup>e</sup> année (2011-2012) : budget d'exploitation de 300 000\$

# ***Festi-Neige Sainte-Agathe-des-Monts***


## **Aspect économique :**

- **Participation de la communauté d'affaires**
- **Diversité des activités thématiques, donc des clientèles ciblées:**
  - Tournoi de pêche blanche
  - Exposition et parade de motoneiges anciennes
  - Camping d'hiver
  - week-end du vent; paraski et cerfs-volants
  - initiation aux sports de glisse
  - sculptures sur neige
- **Dollars Festi-Neige**



# ***Festi-Neige Sainte-Agathe-des-Monts***

## **Aspect communautaire et social :**

- **Accueil des écoles et groupes CPE en semaine**
  - **Prêt de patins aux enfants**
  - **Réinsertion de travail : embauche et formation**
  - **Activités permanentes profitant à la population locale**
- 



# ***De quelle façon l'espace urbain influence-t-il l'organisation d'activités hivernales ?***

- Revitalisation du centre-ville et de la Place Lagny:  
l'importance de la planification à long terme

- Diversité des activités = diversité des clientèles ciblées  
donc augmentation de l'achalandage commercial

- Miser sur des atouts existants:

- Atouts physiques (lac, montagne, rivière, etc.)

- Atouts historiques (activités déjà réalisées)

- Atouts sociaux et économiques (partenariats; force d'un réseau)

- L'importance de la récurrence des activités  
(un enfant ne grandit pas en une seule année...)

- Imputabilité de l'organisme : choix du centre-ville comme lieu d'organisation  
plutôt que tout autre secteur du territoire



www.sainte-agathe.org

www.sainte-agathe.org

Ver  
FEN  
ceps-volants / kite

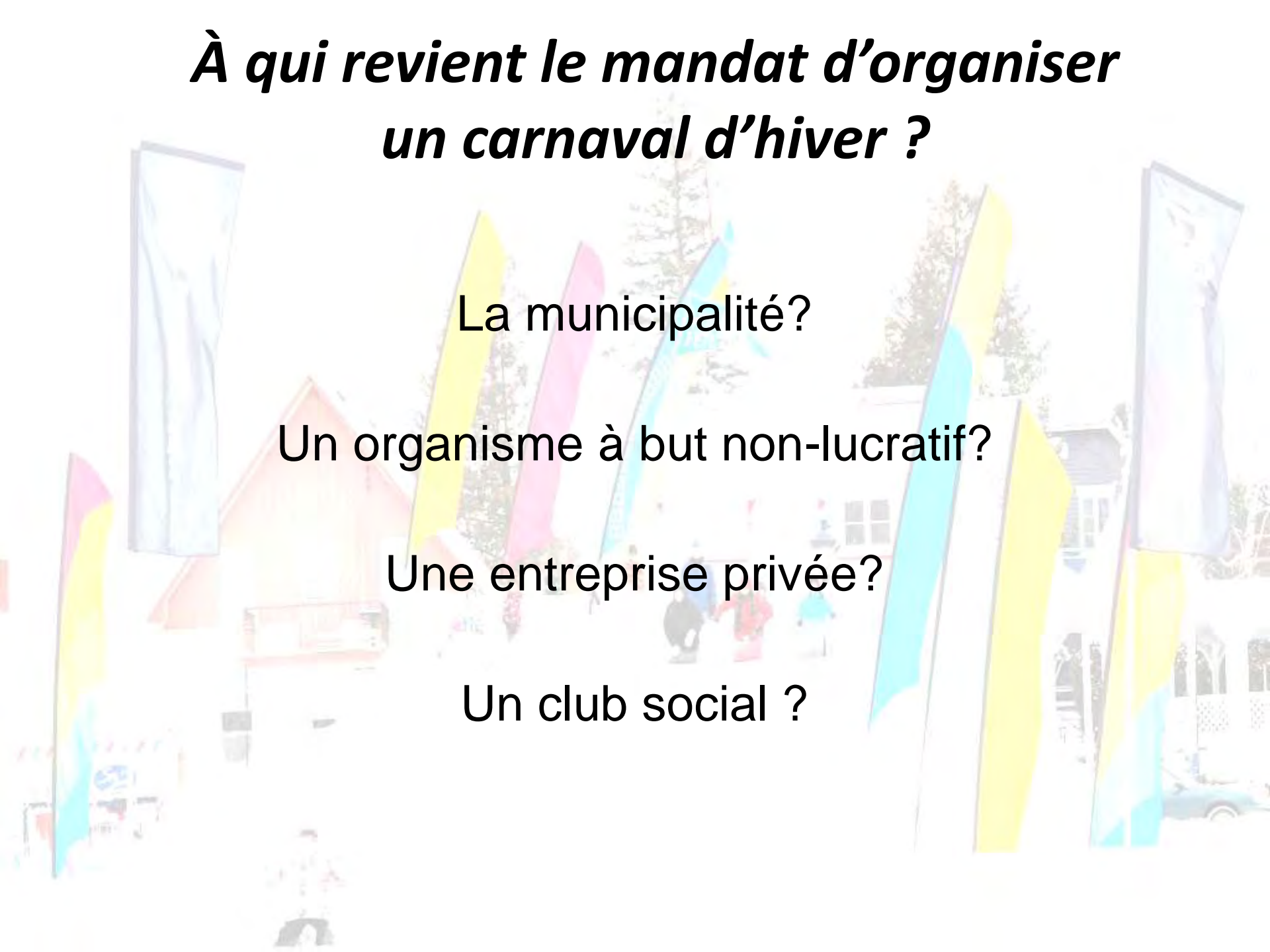
# ***À qui revient le mandat d'organiser un carnaval d'hiver ?***

La municipalité?

Un organisme à but non-lucratif?

Une entreprise privée?

Un club social ?



**Festi-Neige 2011-2012**

**Du 9 décembre au 10 mars**

**Place Lagny (2, rue St-Louis)  
Centre-ville Sainte-Agathe-des-Monts**

**1-888-326-0457**

**[info@sainte-agathe.org](mailto:info@sainte-agathe.org)**

**[www.sainte-agathe.org](http://www.sainte-agathe.org)**

**[www.facebook.com/festineige](http://www.facebook.com/festineige)**

*Sainte-Agathe-des-Mo*

***MOI L'HIVER,  
C'EST  
FESTI-NEIGE !***

