

ATELIER #4 - Comment capitaliser sur l'hiver afin de renforcer l'économie locale ?

Le développement hivernal des Chic-Chocs

Vivre sa ville l'hiver
24^e Colloque annuel - Fondation Rues Principales
Mercredi 28 septembre 2011 - Capitoile de Québec

Par: Jean-François Lagarde
SADC de Gaspé-Nord

Qui sommes nous?

- Jean-Francois Lagarde
 - En Gaspésie depuis 2005 pour mer et montagnes
 - Agent de développement économique depuis 2006
 - Agent de développement au RDÉE-Yukon en 2008
- SADC de Gaspé-Nord
 - OSBL financé par Développement Économique Canada
 - Prêts pour le démarrage ou l'expansion d'une entreprise
 - Volet développement (support technique et financier)
 - Territoire:
 - Cap-Chat à Cloridorme
 - Murdochville et le Parc de la Gaspésie



Aperçu de la présentation

- Historique de la démarche
- Aperçu des produits développés
- Les défis et solutions
- La création d'une image hivernale
- Les retombées et conclusions

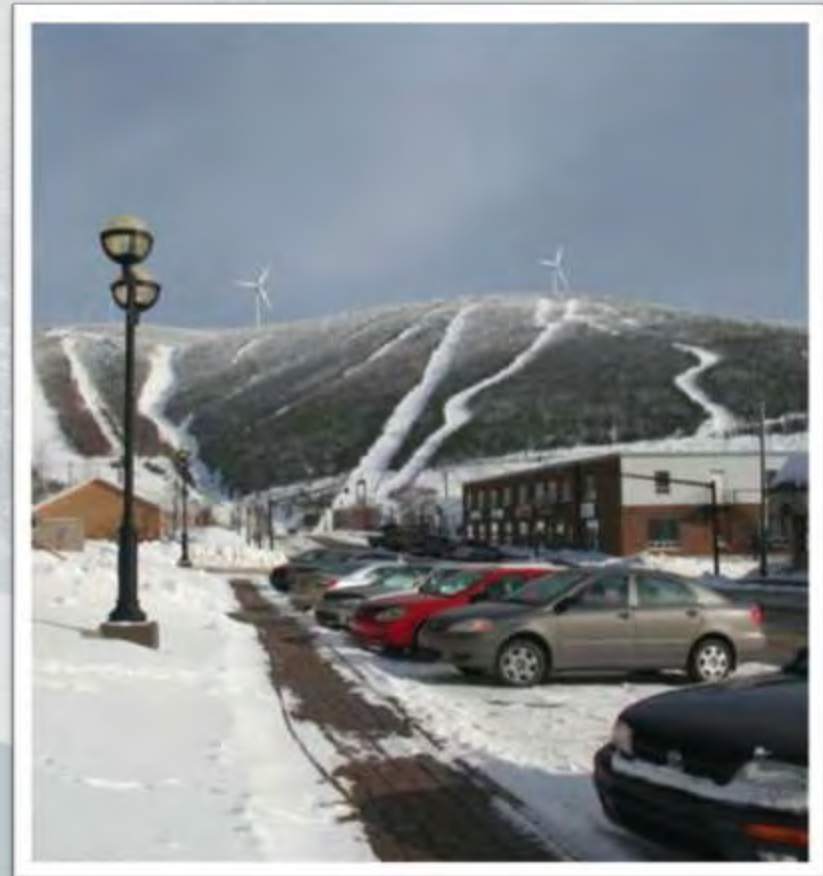


Historique de la démarche



Situation économique difficile

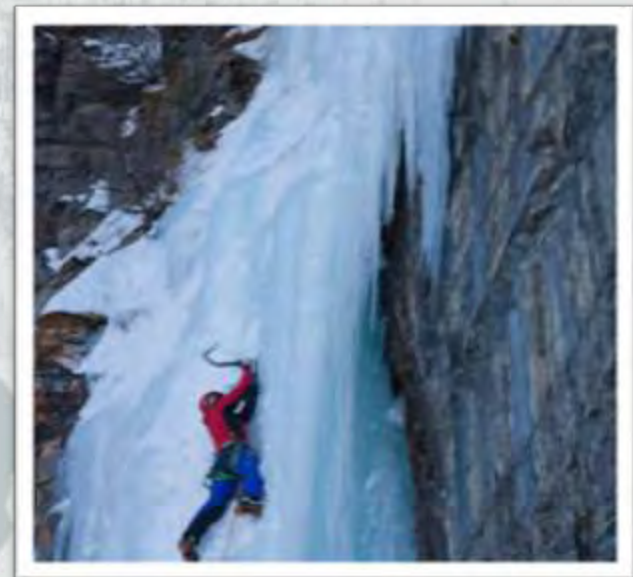
- Avant, économie centrée sur:
 - Poisson de fond (morue)
 - Mines (Murdochville)
 - Forêt (bois d'œuvre)
 - Tourisme estival
- Plusieurs études de relance économique suggèrent de miser sur le tourisme hivernal



Nos atouts sous-développés

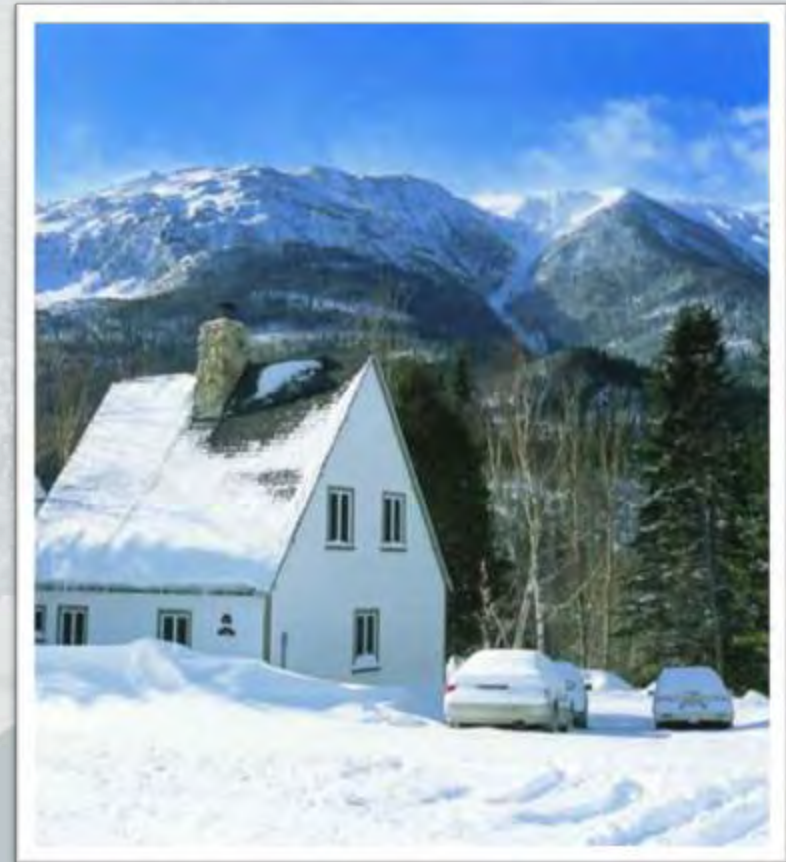
- Montagnes de plus de 1000m
- Paysages grandioses
- Neige en abondance
- Facilité d'accès à un grand territoire public

- Nombreuses activités hivernales possibles:
 - Motoneige
 - Ski hors-piste, centres de ski
 - Longue randonnée, ski de fond, raquette
 - Escalade de glace
 - Traîneau à chien, snowkite



L'hiver dans les Chic-Chocs, c'était:

- Montagnes gérées par un OSBL
 - Transfert à la Sépaq en 1999
- Clientèle:
 - Skieurs locaux impliqués
 - Quelques québécois mordus
 - Américains au printemps
- Commerces généralement fermés
 - sauf ceux orientés motoneige
- Produit ayant déjà existé:
 - Héliiski au Mont Logan



Point de départ de notre implication

- Plusieurs avalanches et décès -> réflexions
- Création du Centre d'avalanche en 1999-2000
 - Développement d'une expertise locale
 - Disponibilité de spécialistes terrain
 - Formations offertes au grand public
- Entreprises de formation et de guidage
- Implication de la SADC de façon plus officielle



Nos objectifs

- Évaluer les potentiels et prioriser:
 - Ski hors-piste
 - Motoneige
- Faire connaître ces potentiels et créer un sentiment d'appartenance
- Élaborer un plan de développement
- Développer l'offre de services et les infrastructures
- Encourager et supporter les entrepreneurs et les collectivités
- Assurer la concertation régionale et faire le suivi

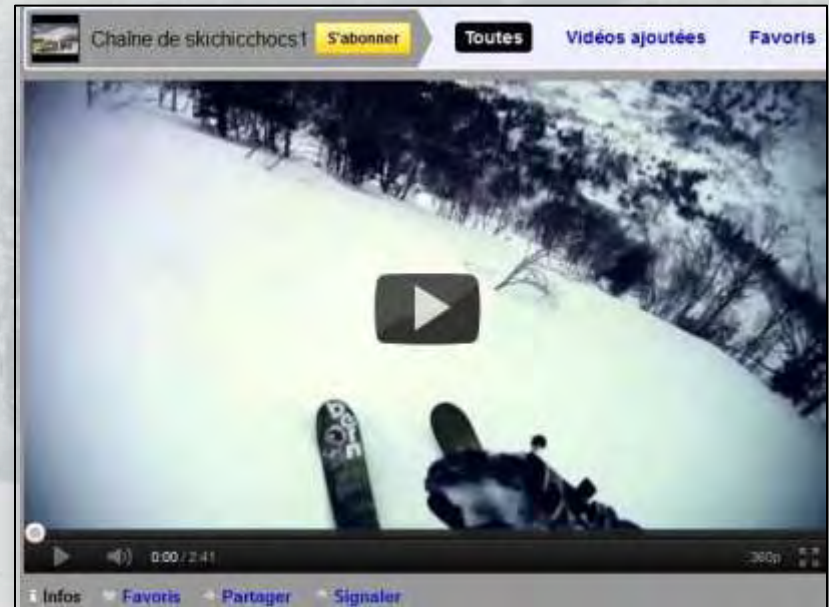


Aperçu des produits développés



Aperçu des produits développés

- Ski Chic-Chocs (Mines Madeleine)
 - Vallée Taconique (Mont St-Pierre)
 - Chic-Chac (Murdochville)
 - Mont Miller (Murdochville)
 - Ski hors-piste
 - Motoneige hors-piste
 - Snowkite
 - Ski de printemps
-
- Vidéos tirées de Youtube (Merci à Ski Chic-Chocs, Géo Plein-air, Films Génie, Claude Cyr, Extrême Chic-Chocs, Romain Barachko)

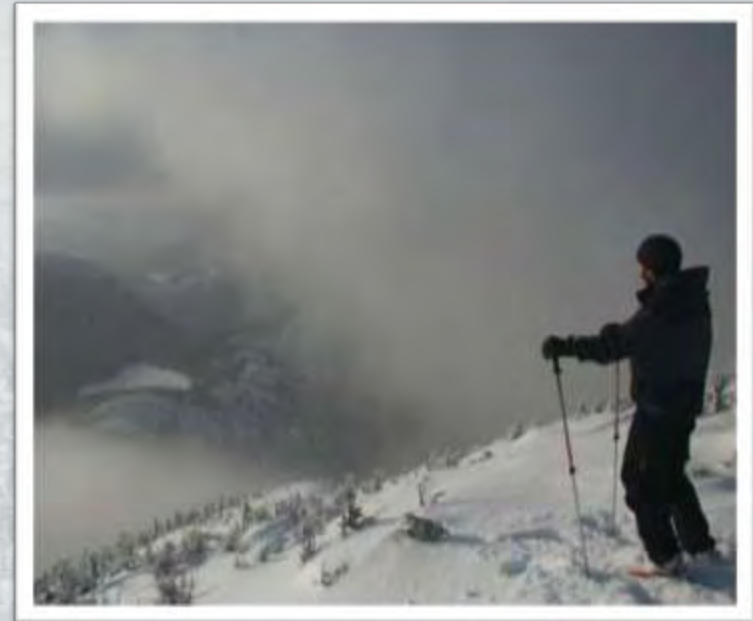


Les défis et solutions



Développer une vision et y croire

- Mentalité hiver = saison morte
 - Chômage
 - Vacances et tourisme uniquement l'été
- Vision négative de certains intervenants
 - Pas d'avenir dans la motoneige
 - Promotion hivernale si budgets résiduels
 - Beaucoup de protestations lorsque le CLD a attribué un budget pour la promotion hivernale
- Démarche à très long terme avec des hauts et des bas nécessitant un leader et motivateur



Le départ: L'œuf ou la poule

- La loi de l'offre et de la demande:
 - Hébergements et commerces fermés car manque de clientèle en hiver
 - Manque d'hébergement pour la clientèle existante
- Investissements du privé et du public
 - Ouverture de certains hébergements durant les périodes non rentables
 - Ouverture progressive d'autres hébergements
 - Création d'hébergements adaptés à la demande
- Manque de ressources humaines



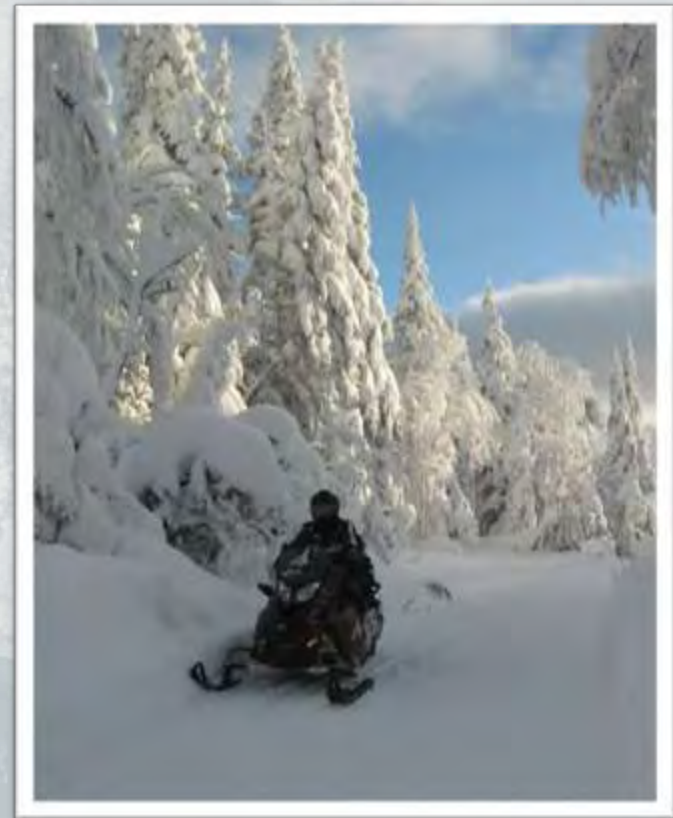
Produits à valeur ajoutée

- Avant:
 - Spaguetti sauce tomate et nuit en refuge à 25\$/jr/pers
- Choix stratégique de la clientèle pour maximiser les retombées économiques
 - Produits exclusifs vs augmenter l'achalandage
 - Aujourd'hui:
 - Catski à 300-400\$/jr/pers excluant l'hébergement, les repas, l'équipement
- Produits pour toutes les clientèles
 - transport de bagages aux refuges, yoga-raquette, etc.



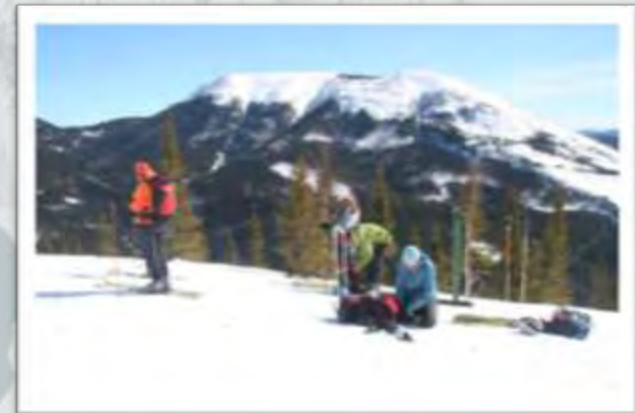
Adapter le financement

- Structurer l'offre avant de faire de la promotion internationale
- Ski hors-piste
 - Entretien des infrastructures actuelles
 - Nouveaux aménagements de la forêt
 - Suite du Centre d'avalanche
- Motoneige
 - Péréquation pour l'entretien des sentiers motoneige
 - Augmentation du tourisme augmente les coûts de surfaçage



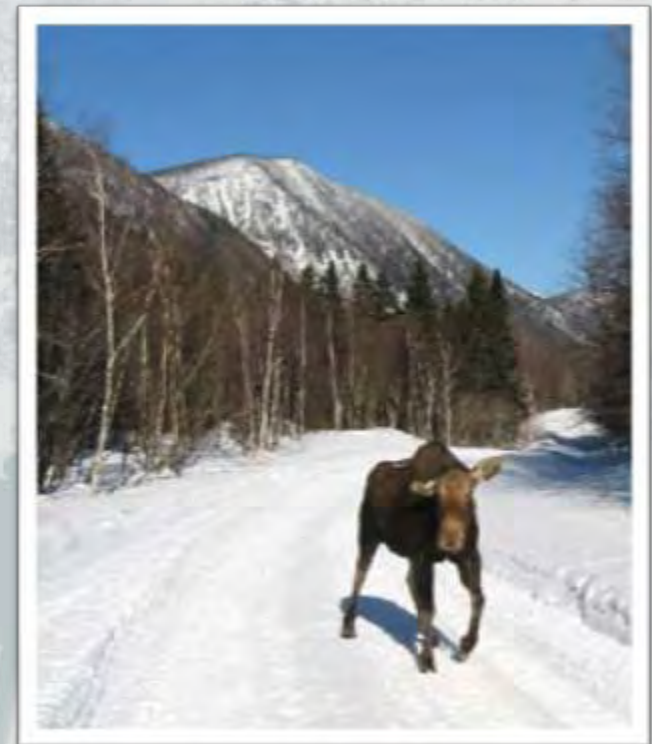
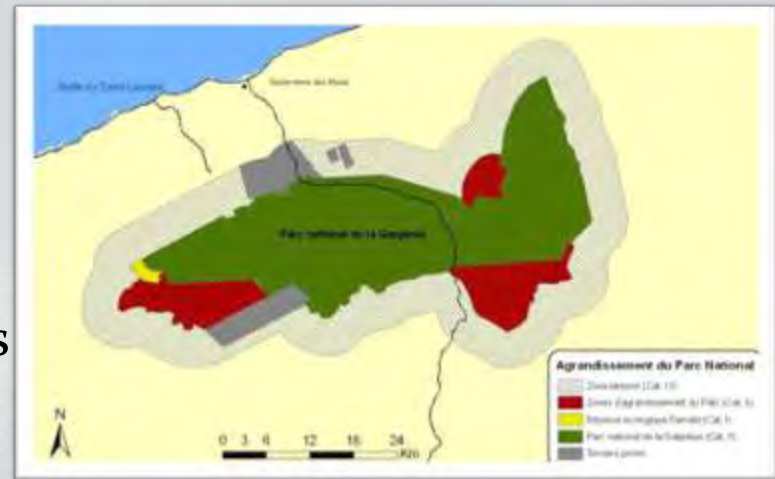
Secteurs skiabiles autorisés

- Augmentation de l'achalandage vs disponibilité de la poudreuse
- Zones skiabiles autorisées très limitées compte tenu des zones de préservation dans le Parc de la Gaspésie.
- Parc de la Gaspésie ferme ses portes le 1^{er} mai
- Développement de nouveaux secteurs « hors parc » par les bénévoles locaux et financement via Volet 2
- Aspect sécurité, évacuation, responsabilité



Protection de l'environnement

- Mont Nicol Albert: Site potentiel pour les Jeux Olympiques de Québec en 20XX
- Projet d'agrandissement du Parc pour protéger les caribous
- Développer le potentiel économique tout en préservant l'environnement naturel
 - Positionnement opposé de plusieurs organismes
- Aspect politique
 - Limite Gaspésie touristique vs administrative



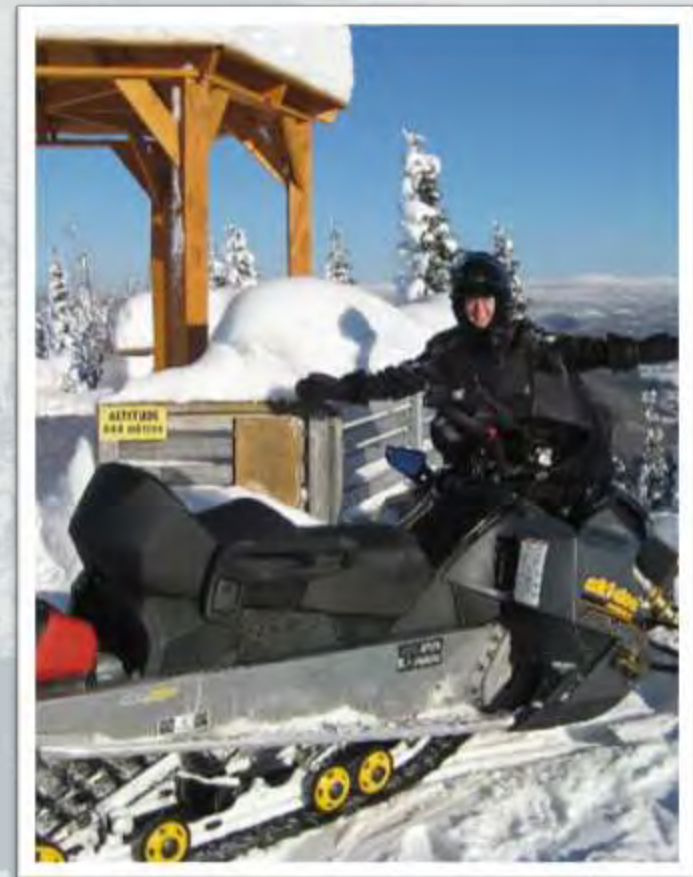
Territoires à droits exclusifs

- Permet le développement de produits à valeur ajoutée
- Création d'une iniquité
 - « Si lui peut y aller pourquoi pas moi, je vais suivre ses traces »
 - « J'ai fait le choix de déménager en Gaspésie pour profiter de la nature et des montagnes, mais je ne peux plus y aller sans payer 500\$/jr »
- Assure une meilleure occupation, gestion et surveillance du territoire (délation?)
- Clientèle guidée en montagne avec remontée en véhicule motorisé (catski) vs clientèle en refuge à la recherche de tranquillité



Implication des bénévoles locaux

- Avant 1999:
 - Territoire géré par OSBL
 - Développement de la montagne par bénévoles
- Après transfert de la gestion à la Sépaq:
 - Démotivation et désengagement progressifs des bénévoles suite à
 - Fermeture de nombreux secteurs skiabiles
 - Dates limitées
 - Contraintes de réservation
 - Inertie de développement
 - Développement hors Parc national de la Gaspésie
 - Développement hors Réserve Chic-Chocs



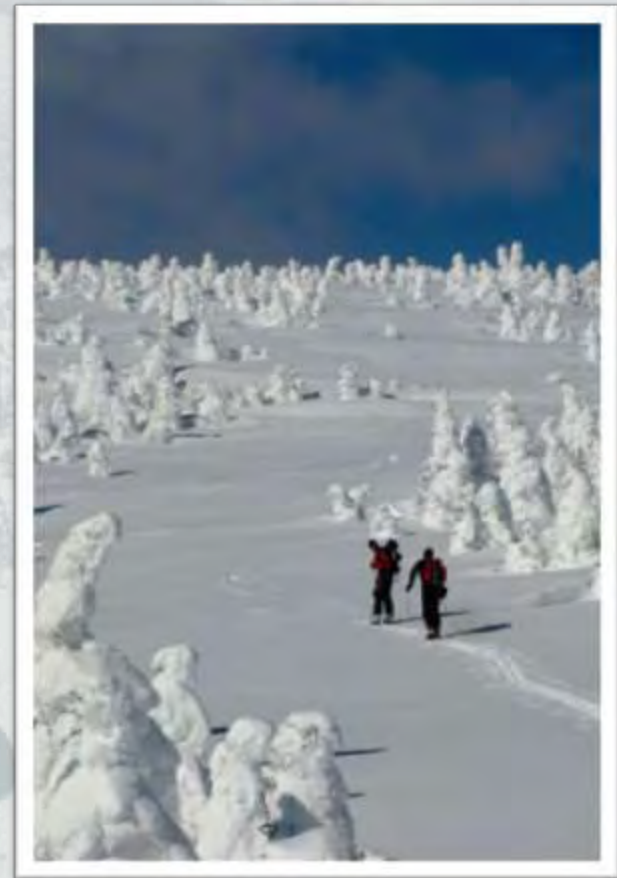
Développement en terres publiques

- Potentiel majeur multi-activités
 - Actuellement utilisées par usagers locaux seulement
 - Approche en motoneige de 15 km
 - Aucune infrastructure
- Difficulté avec certains chasseurs
 - intimidation et menace de mort à des promoteurs
- Partenariats possibles avec certains
 - refuges pour le ski hors-piste, la motoneige, etc.
- Résidus miniers et montagnes à Murdochville



Coop Accès Chic-Chocs

- 3 entreprises de guidage en montagne dans les Chic-Chocs
- Mise sur pied d'une coopérative
 - Plan de développement concerté
 - Demandes de financement
 - Initiatives de promotion communes
 - Projets d'aménagement du territoire
 - Revendications et poids politique



Partage des sentiers de motoneige

- Partage du sentier fédéré avec forêt et éolien
- Aménagement du sentier pour une bonne cohabitation
- Pourrait également favoriser l'accessibilité à la montagne et la sécurité

- Nouveaux hébergements en ville
 - Circulation urbaine
 - Nouveaux services



Motoneige hors-piste

- Accès illégaux sur les territoires protégés
 - Parc de la Gaspésie, amende de 80\$
 - Seulement 4 agents de la faune
- Hors-piste sur des plantations forestières
 - milliers de \$ de dommage l'hiver dernier
 - ministère menace d'interdire l'accès
- Problème vient principalement de:
 - touristes mal informés
 - entreprises de guidage de l'extérieur
 - cas extrêmes
- Création d'un comité de travail
 - ministères, agent de la faune, policiers, sépaq, entreprises forestières, entreprises de guidage, table vhr, etc.



La création d'une image hivernale



Les Chic-Chocs

- Montagnes de plus de 1000m
- Un climat unique
- Abondance de neige poudreuse
 - Présence de l'humidité de la mer avec montagnes
 - Plus de 7m de neige / hiver (2 x 30cm/sem)
 - Neige de octobre à juin et ++
 - Changements climatiques -> décalage de la saison
- Marketing important par la Sépaq avec l'Auberge de montagne des Chic-Chocs
- Cet hiver, la Haute-Gaspésie vous signe des vacances en blanc!
- Perception de la distance



Participation aux salons promotionnels

- Salons de plein air de Montréal et de Québec
- Salon motoneige
- Événements hivernaux en plein air
- Présence dans les magasins de plein air
- Concertation des intervenants et partage
 - SADC, CLD, ATR, Centre avalanche, entreprises, etc.
- Création de kiosque, outils promo, site web, etc.
- Représentants motivés et connaisseurs



Présence dans les médias

- Nombreux reportages
 - Journaux, magazines, télé, etc.
 - Ski Mag, Géo Plein-air, Marcel Bouchard, Émission HP, etc.
- Partenariats avec des manufacturiers et associations
- Événements médiatisés
 - TDLG (Traversée de la Gaspésie)
- Nombreux cinéastes



Présence sur le web

- Création du site Hiver-Gaspésie.com
 - Basé sur Wordpress, coût d'environ 3000\$
 - Répertoire des services, blog et météo
- Élaboration de contenu
 - Prêt d'une caméra vidéo
 - Veille par mots clefs
 - Bien cibler la clientèle
- Présence sur les réseaux sociaux
- Adapter la promotion
 - ouvert à l'année ou ouvert l'hiver
- Refonte du site en cours



Circuit motoneige Chic-Chocs

Forillon

- Concertation
 - Clubs, entreprises de guidage, ministères, organismes de développement, ATR, table VHR, etc.
- Création de boucles
- Signalisation, refuges
- Création d'outils promo
- Présence dans les salons
- Plan de développement
- Financement
- Événements rassembleurs

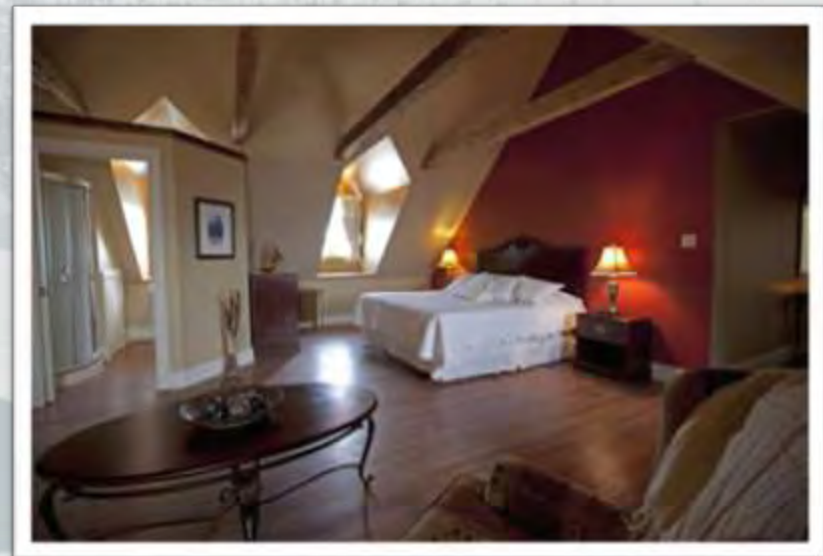


Les retombées et conclusions



Les retombées

- Économie
 - Diversification économique
 - Prolongation de la saison touristique et augmentation de l'achalandage (pourquoi pas y retourner cet hiver!)
 - Création d'entreprises et d'emplois
- Social
 - Nouvelles infrastructures de loisirs, activités et événements
 - Commerces demeurent ouverts
 - Survie de certains villages
- Environnement
 - Meilleure occupation du territoire, sentiment d'appartenance, protection
 - Sensibilisation aux enjeux et concertation pour identifier des solutions



En conclusion

- Engagement dans une démarche à très long terme (plus de 5 ans)
- Identifiez les potentiels et priorisez
- Trouvez des promoteurs pour démarrer la roue
- Développez une vision
- Élaborez un plan d'action (économie, social, environnement)
- Produits à valeur ajoutée
- Motivez, concertez, assurez un suivi
- Gardez le plan simple
- Petites réussites





Merci

Jean-Francois Lagarde

Agent de développement économique

SADC de Gaspé-Nord

jflagarde@globetrotter.net

418 763-5355 #228